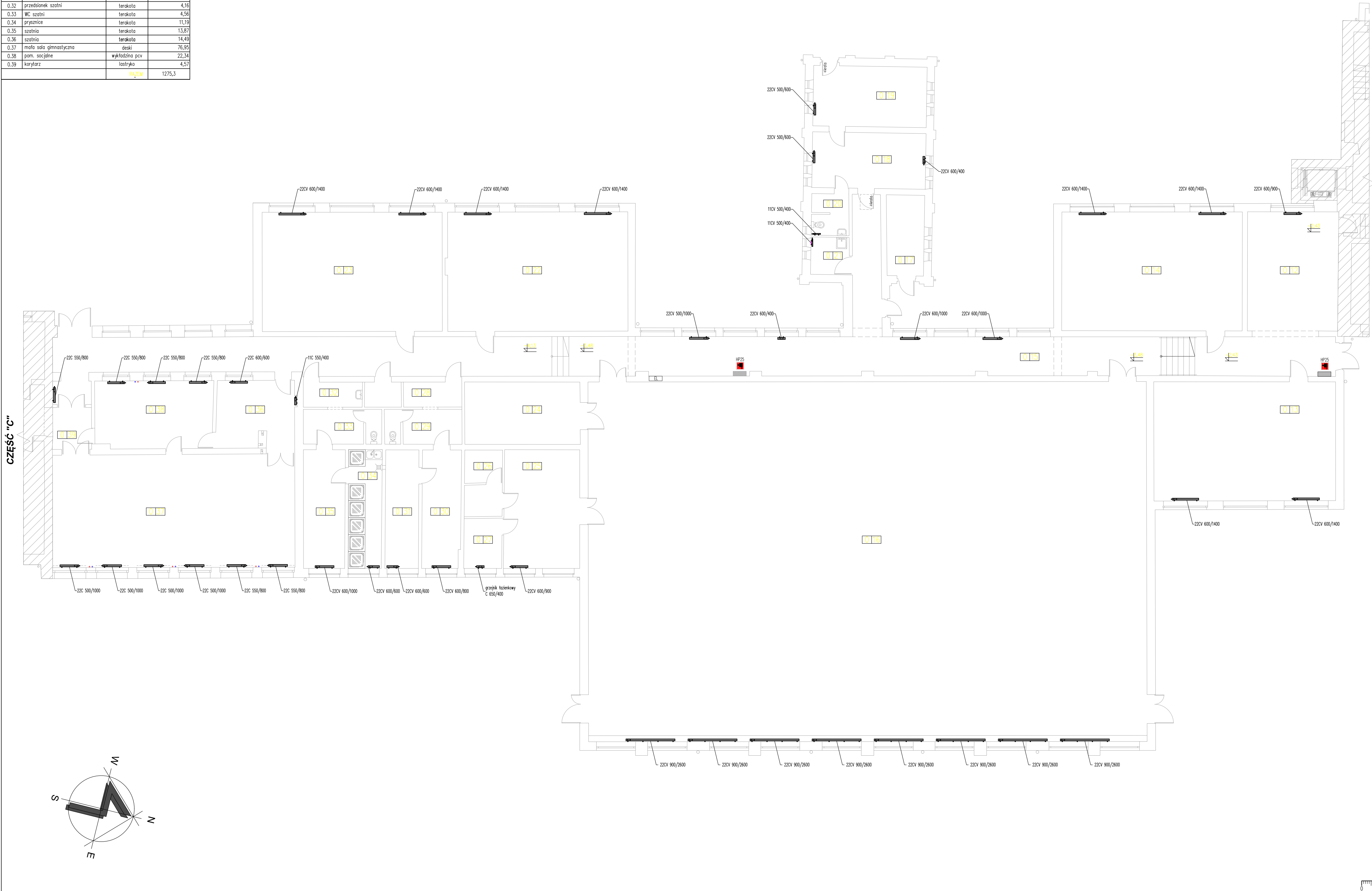
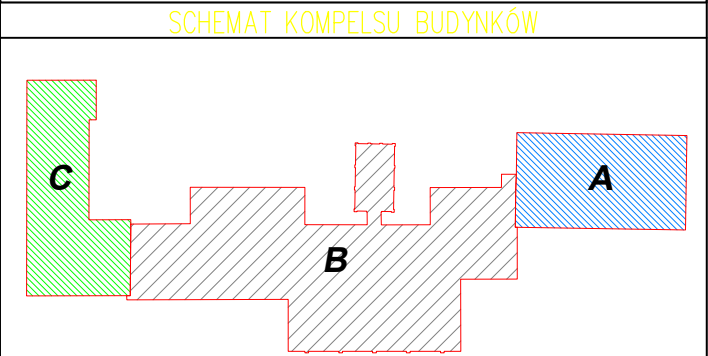


ZESTAWIENIE POWIERZONI PARTERU			
Nr pom.	Nazwa pomieszczenia	Posadzka	Powierzchnia [m <sup>2</sup> ]
0.12	korytarz	gres	30,40
0.13	sala lekcyjna	wykładzina pcv	60,83
0.14	światłota	wykładzina pcv	60,31
0.15	korytarz	gres	148,85
0.16	sala gimnastyczna	tarket	555,49
0.17	magazyn	wykładzina pcv	8,50
0.18	magazyn	gres/panele	17,77
0.19	magazyn	wykładzina pcv	19,29
0.20	WC	terakota	4,29
0.21	pom. gospodarcze	terakota	4,05
0.22	sala lekcyjna	wykładzina pcv	60,58
0.23	sala lekcyjna	wykładzina pcv	60,34
0.24	magazyn	wykładzina pcv	20,25
0.25	magazyn	wykładzina pcv	25,27
0.26	magazyn	wykładzina pcv	6,96
0.27	magazyn	wykładzina pcv	5,34
0.28	przedsionek szatni	terakota	4,10
0.29	WC szatni	terakota	5,80
0.30	szatnia	terakota	12,84
0.31	pryzmice	terakota	11,11
0.32	przedsionek szatni	terakota	4,16
0.33	WC szatni	terakota	4,56
0.34	pryzmice	terakota	11,19
0.35	szatnia	terakota	13,87
0.36	szatnia	terakota	14,49
0.37	mała sala gimnastyczna	deski	76,95
0.38	pom. socjalne	wykładzina pcv	22,34
0.39	korytarz	łazienko	4,57
RAZEM			1275,3



ZESTAWIENIE GRZEŁKÓW		
P.	Typ grzejnika (np. grzejnik płytowy firmy PURMO)	[0,05°C (sól)]
01	11 C 550/400	01
02	22 C 600/600	01
03	22 C 550/800	06
04	22 C 500/1000	04
05	11 CV 500/400	02
06	22 CV 600/400	02
07	22 CV 600/600	02
08	22 CV 500/800	02
09	22 CV 600/800	01
10	22 CV 600/900	02
11	22 CV 500/1000	01
12	22 CV 600/1000	03
13	22 CV 600/1400	08
14	22 CV 900/2600	08
15	Grzejnik drabinkowy 650/400	01

- UWAGA:
- Poziom  $\pm 0,00$  odnosi się do poziomu posadzki parteri części "A" kompleksu szkolnego.
  - Wymiary sprawdzić i pasować na budowie.
  - Powierzchnie pomieszczeń liczone zgodnie z PN-ISO 9836.
  - Dopuszczają się montaż urządzeń innych producentów pod warunkiem zapewnienia niegorszych parametrów.
  - W przypadku wymiany zaworu regulacyjnego należy odczytać istniejące nastawy i dostosować do nowych zaworów.
  - Wszelkie wątpliwości konsultować z projektantem.



JEDNOSTKA PROJEKTOWA PROWADZĄCA:

**grupaYANG**  
architekci

Spółka z ograniczoną odpowiedzialnością Sp. k.  
Ul. Dębowa 1/2, 82-500 Kwidzyn  
www.grupayang.pl; e-mail: pracownia@grupayang.pl  
mobile: +48 735 963 730

NAZWA OBIEKTU BUDOWLANEGO:  
PROJEKT BUDOWLANO-WYKONAWCZY REMONTU  
CZĘŚCI "B" KOMPLEKSU SZKOŁY PODSTAWOWEJ  
W KISIELICACH

TYTUŁ (NAZWA) RYSUNKU:  
**RZUT PRZYZIEMIA**

SKALA:  
**1:100**

NR RYSUNKU:  
**CO-1**

DATA:  
**MAJ 2022**

PROJEKTANT	IMIĘ I NAZWISKO: mgr inż. Małgorzata Jercha	PODPS:
	NR UPRAWNIENI: POM/0171/POOS/07	
OPRACOWUJĄCY	IMIĘ I NAZWISKO: mgr inż. Grzegorz Szczepanek	PODPS:
	NR UPRAWNIENI: UAN-IV/8346/52/TO/86	
SPRAWDZAJĄCY	IMIĘ I NAZWISKO: ---	PODPS:
	NR UPRAWNIENI: ---	